



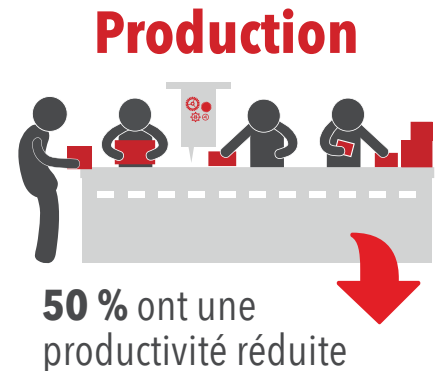
## COVID-19 : les affaires ne sont PAS ENCORE revenues à la normale

### Des défis continuels



#### Absentéisme

**60 %** des entreprises ont des employés absents



#### Production

**50 %** ont une productivité réduite



#### Pénuries

**30 %** signalent des pénuries d'EPI, d'ingrédients et d'emballages

#### Transport intérieur



**20 %** signalent des difficultés

#### Expédition et entreposage



**30 %** connaissent un manque de capacité d'entreposage et des problèmes d'expédition internationale

### Coûts sans précédent

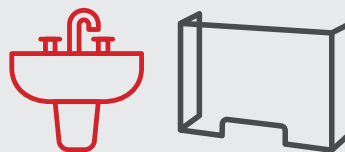
Ils totaliseront probablement plusieurs centaines de millions de dollars en 2020

#### Productivité



EPI

#### Adaptations aux installations



Indemnité de crise

### Conséquences indéniables

**Stocks épuisés :** 65 % ont des stocks inférieurs à la normale et 40 %, des stocks nettement inférieurs à la normale

**Réduction à long terme de l'assortiment de produits :** 90 % n'ont pas rétabli leur assortiment de produits complet

**Deuxième vague :** 60 % prévoient que de futures vagues de contagion influenceront sur l'approvisionnement alimentaire.