



CAHRC PARTNERSHIP NEWSLETTER

COLLABORATING TO ADDRESS CANADA'S AGRICULTURE
AND AGRI-FOOD WORKFORCE CHALLENGES



[Le français suit](#)

June 12 2024 / le 12 juin 2024

[View this email in your browser /](#)

[Voir ce courriel dans votre navigateur](#)

Dear Partners,

We are excited to share some significant updates regarding our Labour Market Information (LMI) tools at the Canadian Agricultural Human Resource Council (CAHRC). As part of our ongoing commitment to support the agriculture sector with reliable data and actionable insights, we have launched several new tools designed to help you navigate and address workforce challenges more effectively.

Introducing the New LMI Dashboard

We are thrilled to announce the launch of our new LMI Dashboard, a comprehensive and user-friendly tool that provides detailed insights into the agricultural labour market across Canada. You can access the dashboard here:

[CAHRC LMI Dashboard](#)

Key Features of the LMI Dashboard:

1. **Optimize Recruitment strategies:** The dashboard provides valuable insights into current job market trends, helping employers identify the most in-demand occupations and skills allowing for more targeted and efficient recruitment efforts.
2. **Real-Time Data:** Stay updated with the latest statistics on employment trends, workforce demographics, and regional labour supply and demand.
3. **Customizable Views:** Tailor the data display according to your specific needs, whether you're looking for information by province, sector, or occupation.
4. **Trend Analysis:** Identify and analyze long-term trends to better understand the evolving landscape of the agricultural labour market.
5. **Interactive Visualizations:** Utilize interactive charts and graphs to gain deeper insights and make more informed decisions.
6. **Downloadable Reports:** Export data and reports for offline analysis and presentation purposes.



Why This Matters:

Understanding the dynamics of the agricultural workforce is crucial for strategic planning, recruitment, and retention efforts. Our LMI tools are designed to provide you with the insights necessary to make data-driven decisions that will benefit your operations and the broader agricultural community.

Additional LMI Tools:

In addition to the new dashboard, we continue to offer a suite of LMI tools including:

- **Labour Market Reports:** In-depth analyses of employment trends, workforce challenges, and opportunities within the agriculture sector.
- **Compensation Research:** Data on wage rates and compensation packages to help your members stay competitive in attracting and retaining talent.

- **Customized Consulting Training:** To complement our LMI tools, we also offer specialized consulting services to create tailored reports that meet your unique needs. Whether you require detailed analysis for a specific province or industry, our expert team will provide comprehensive insights and recommendations to help you make informed and strategic decisions.

We believe these tools will greatly enhance your ability to navigate the complex labour market and support your efforts in workforce development. We encourage you to explore the new dashboard and take advantage of all the resources available. Feel free to share this exciting update with your network. Here is a [marketing package](#) to help you spread the word.

Thank you for your continued partnership and dedication to sustaining a vibrant and skilled agricultural workforce.

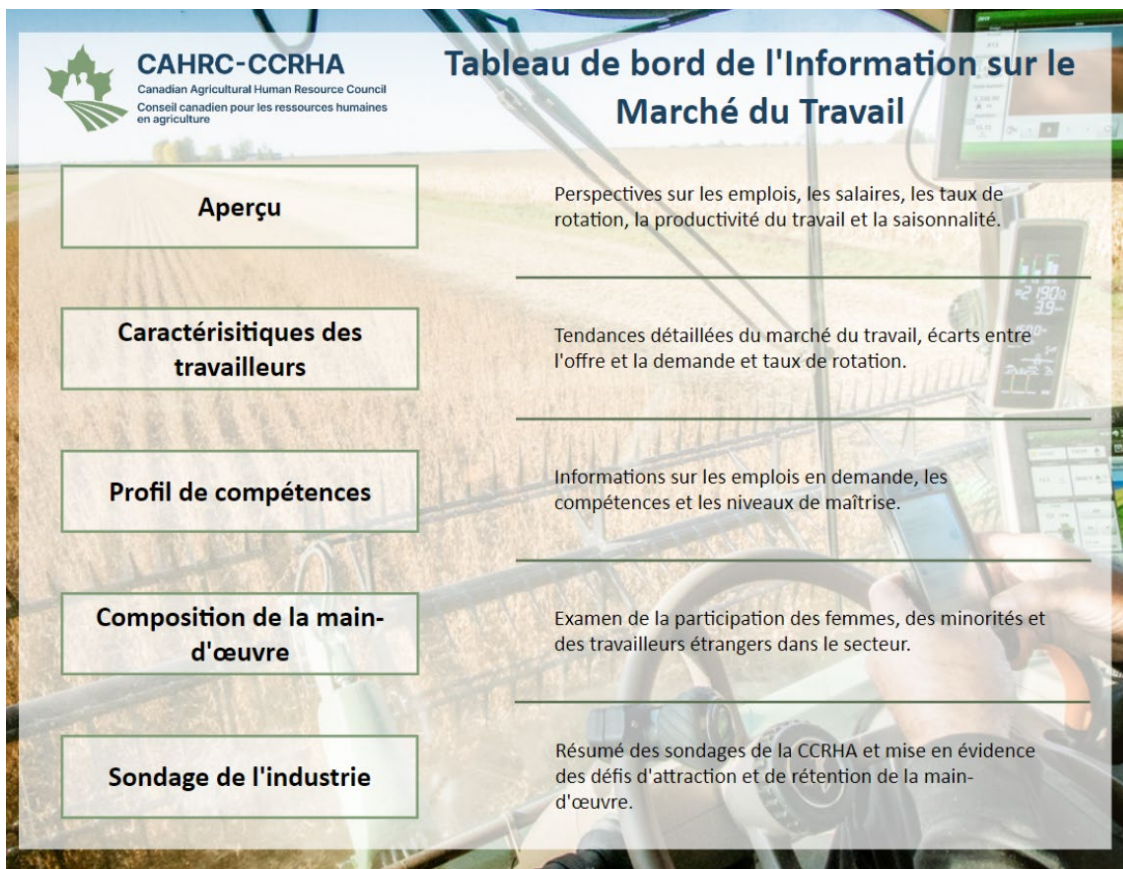


complet et convivial qui fournit des informations détaillées sur le marché du travail agricole à travers le Canada. Vous pouvez accéder au tableau de bord ici :

[Tableau de bord IMT de CAHRC](#)

Principales caractéristiques du tableau de bord IMT :

1. **Optimisez les stratégies de recrutement** : Le tableau de bord fournit des informations précieuses sur les tendances actuelles du marché du travail, aidant les employeurs à identifier les professions et les compétences les plus recherchées, ce qui permet des efforts de recrutement plus ciblés et efficaces.
2. **Données en temps réel** : Restez à jour avec les dernières statistiques sur les tendances de l'emploi, les données démographiques de la main-d'œuvre et l'offre et la demande régionales de main-d'œuvre.
3. **Vues personnalisables** : Adaptez l'affichage des données à vos besoins spécifiques, que vous recherchiez des informations par province, secteur ou profession.
4. **Analyse des tendances** : Identifiez et analysez les tendances à long terme pour mieux comprendre l'évolution du marché du travail agricole.
5. **Visualisations interactives** : Utilisez des graphiques et des tableaux interactifs pour obtenir des informations plus approfondies et prendre des décisions plus éclairées.
6. **Rapports téléchargeables** : Exportez des données et des rapports pour une analyse hors ligne et des présentations.



Pourquoi c'est important :

Comprendre la dynamique de la main-d'œuvre agricole est crucial pour la planification stratégique, le recrutement et les efforts de rétention. Nos outils IMT sont conçus pour vous fournir les informations nécessaires pour prendre des décisions basées sur des données, ce qui bénéficiera à vos opérations et à la communauté agricole en général.

Outils IMT supplémentaires :

En plus du nouveau tableau de bord, nous continuons à offrir une suite d'outils IMT, y compris :

- **Rapports sur le marché du travail :** Analyses approfondies des tendances de l'emploi, des défis de la main-d'œuvre et des opportunités dans le secteur agricole.
- **Recherche sur la rémunération :** Données sur les taux de salaire et les packages de rémunération pour aider vos membres à rester compétitifs dans l'attraction et la rétention des talents.

- **Formation en conseil personnalisée** : Pour compléter nos outils d'IMT, nous proposons également des services de conseil spécialisés pour créer des rapports sur mesure qui répondent à vos besoins uniques. Que vous ayez besoin d'une analyse détaillée pour une province ou un secteur spécifique, notre équipe d'experts vous fournira des informations et des recommandations complètes pour vous aider à prendre des décisions éclairées et stratégiques.

Nous croyons que ces outils amélioreront grandement votre capacité à naviguer dans le marché du travail complexe et soutiendront vos efforts de développement de la main-d'œuvre. Nous vous encourageons à explorer le nouveau tableau de bord et à profiter de toutes les ressources disponibles. N'hésitez pas à partager cette mise à jour passionnante avec votre réseau. Voici un [package marketing](#) pour vous aider à faire passer le message.

Merci pour votre partenariat continu et votre dévouement à maintenir une main-d'œuvre agricole dynamique et qualifiée.



For more information about this Partner Update or to find out more about CAHRC Partnership, please contact Rebecca Balsdon | rbalsdon@cahrc-ccrha.ca

Copyright © 2024 CAHRC / CCRHA, All rights reserved. Tous droits réservés. We are sending you this message because you asked to receive periodic information from CAHRC. / Nous vous envoyons ce message parce que vous avez demandé de recevoir de l'information périodique sur le CCRHA.

Our mailing address is:

CAHRC / CCRHA
1410 Blair Place, Suite 404
Ottawa, On K1J 9B9
Canada

Want to change how you receive these emails?

You can [update your preferences](#) or [unsubscribe from this list](#)